

# Flad balancebom

PCM80721

**KOMPANI**  
Let's play



Varenr.	
Generel produktinformation	
Dimensioner LxBxH	227x15x45 cm
Alder	4+
Antal brugere	2
Farvemuligheder	●



Balancebommen er en stor legepladsklassiker, som tiltrækker børn igen og igen. Den kan fungere som legepladsens lim, der forbinder aktiviteter og venner. Den kan også fungere som et punkt for en pause, hvor der er plads til børn, der deler sig, eller til forældre eller plejere, der har brug for et punkt, hvorfra de kan observere børnenes leg. Når børn

balancerer over balancebommen, træner de deres ligevægt enormt meget. Balancesansen er en grundlæggende motorisk færdighed, som er grundlæggende for udviklingen af alle andre færdigheder. Balancesansen gør det f.eks. muligt for børn at sidde stille og koncentrere sig. Så den sjove fysiske leg støtter børns udvikling. Rummeligheden giver mulighed for

rigelig social interaktion og samarbejdslege.

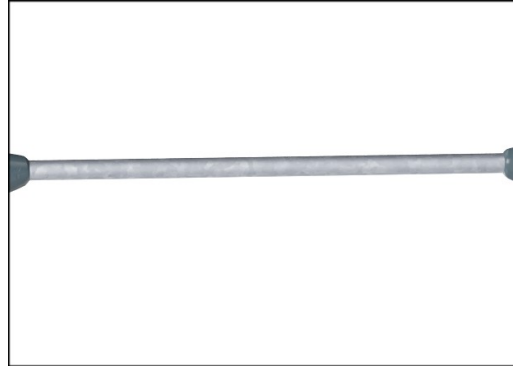


# Flad balancebom

PCM80721



Hovedstolper med varmgalvaniseret stålfod fås i forskellige materialer: 1) Trykimprægnerede fyrretræsstolper, 2) Stålstolper forgalvaniseret indvendig og udvendig med pulverlakeret topfinish, 3) Blyfri aluminium med farveanodiseret topfinish og 4) Greenline TexMade-stolper fremstillet af 100% genanvendt PE og tekstilaffald.



Ståloverfladerne er varmgalvaniseret indvendigt og udvendigt med blyfri zink. Galvaniseringen har fremragende korrosionsbestandighed i udendørs miljøer og kræver lav vedligeholdelse.



Stepsene er lavet af højtrykslaminat HPL med en tykkelse på 17,8 mm og skridsikker overfladetekstur i henhold til EN 438-6. KOMPAN HPL har høj slidstyrke for at sikre lang levetid i alle klimaer.

Varenr.	
Installationsinformation	
Maks. faldhøjde	40 cm
Faldområde	14,4 m <sup>2</sup>
Installationstid (timer)	
Udgravningsmængde	
Betonmængde	
Forankringsdybde	
Fragtvægt	
Forankringsmuligheder	Overflade ✓ I jorden ✓
Garanti	
Galvaniseret stål	Livstid
Stolpe	10 år
Garanterede reservedele	10 år





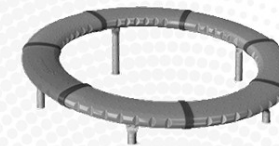
Vugge-til-port A1-A3	Total CO <sub>2</sub> udledning	CO <sub>2</sub> e/kg	Genanvendte materialer
	kg CO <sub>2</sub> e	kg CO <sub>2</sub> e/kg	%

Den overordnede ramme for disse faktorer er Environmental Product Declaration (EPD), som kvantificerer "miljøoplysninger om et produkts livscyklus og muliggør sammenligninger mellem produkter, der opfylder samme funktion" (ISO, 2006). Dette følger strukturen og anvender en livscyklusvurderingstilgang til hele produktfasen fra råvarer til fremstilling (A1-A3))

**Kompan A/S**  
 C.F. Tietgens Boulevard 32C  
 DK-5220 Odense SØ  
 Denmark



## Validation of CO<sub>2</sub> calculation of: Freestanding play equipment



Data version no. 2021-09-27

The CO<sub>2</sub> calculation and data are in compliance with the principles of a carbon footprint impact according to the GHG protocol (Greenhouse Gas Protocol), Scope 3, cradle to gate related to all individual components in the product category: "Freestanding play equipment" represented by item no.: GXY916012-3417.

(Scope 3 emissions include emission sources in the upstream and downstream value chain).

**Date: 15. October 2021 | Valid until: 15. October 2023**

**Validated by:**

Bente Hviid, Senior Consultant

Peter Bendtsen, Senior Consultant

Validation based on report: Validation of CO<sub>2</sub> calculation of 8 categories of Kompan product line, version 1.0, prepared by: Bureau Veritas HSE, Denmark: Bente Hviid and Peter Bendtsen.

**Publication date: 15. October 2021**

**By Bureau Veritas HSE**  
 www.bureauveritas.dk  
 +45 7731 1000

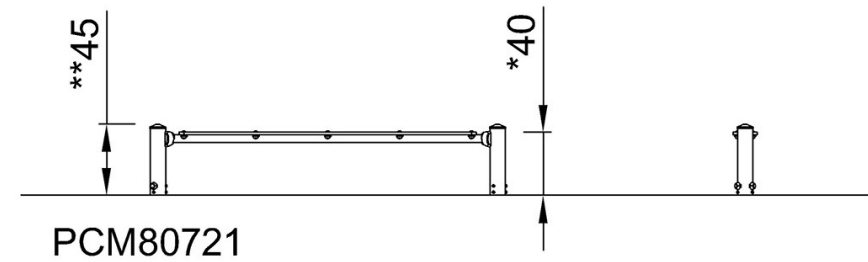
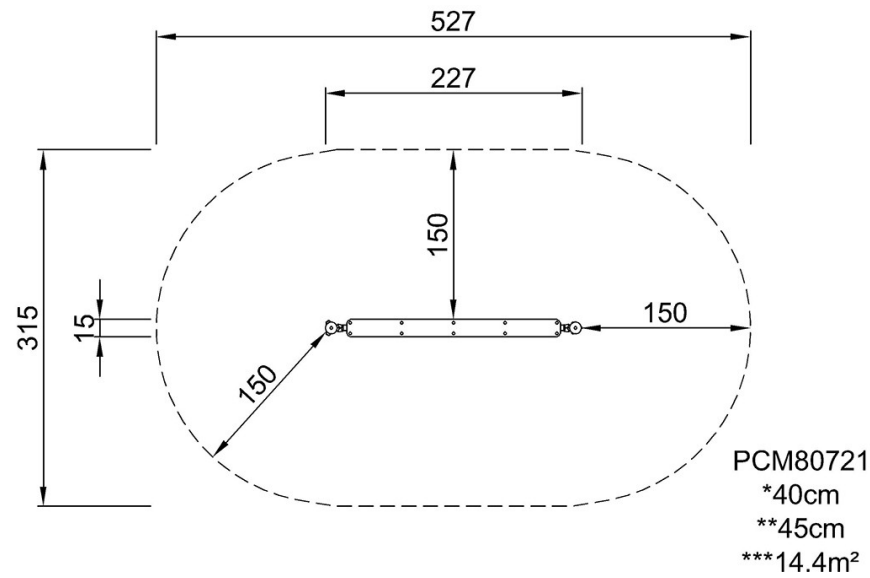


# Flad balancebom

PCM80721

\* Maks. faldhøjde | \*\* Samlet højde | \*\*\* Faldområde

\* Maks. faldhøjde | \*\* Samlet højde



[Klik for at se FRA OVEN](#)

[Klik for at se FRA SIDEN](#)