

Mainari kiinnostaa lapsia värikkyytensä ansiosta. Useat hiekkaleikkitoiminnot houkuttelevat lapset takaisin kerta toisensa jälkeen. Liikuteltavan suppilon avulla hiekkää voi siirtää siivilään tai antaa sen valua alempaan suppiloon. Tämä kehittää lapsen loogista ajattelua ja käsitystä esineiden pysyvyydestä. Hiekkää voi nostaa kauhalla

maasta ja kaataa putkeen, mikä vahvistaa käsiä. Eri-ikäiset lapset voivat tehdä yhteistyötä kahden eri korkeudella olevan pöydän ansiosta. Pienet lapset voivat käyttää alemmaa pöytää seisomistukena. Lisäksi siinä on hyvä leikkiä erilaisilla materiaaleilla. Kaksipuolinen Mainari sopii tilanjakajaksi mihin tahansa leikkipuistoon, sillä se on täynnä

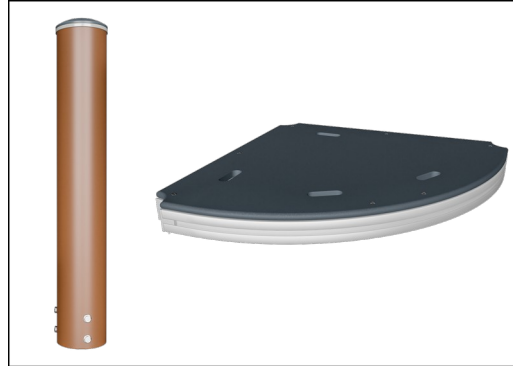
leikkimahdollisuuksia kaikenikäisille lapsille.

Tuotenumero PCE50221-0603	
Tuotetiedot	
Mitat PxLxK	140x50x210 cm
Ikäryhmä	1+
Leikkikapasiteetti	3
Värvaihtoehdot	





Kaarevat ELEMENTS-paneelit on tehty UV-stabiloidusta, kierrätettävästä polyeteenistä. Niissä on paljon tilaa leikkitoiminnoille, joten paneeliratkaisu on tehokas. Suorat paneelit on valmistettu KOMPANin 19 mm:n paksuisesta EcoCore™-polyeteenimateriaalista, joka on erittäin kestävä, ympäristöystävällistä ja kierrätettävää.



ELEMENTS-tasot on tehty 17,8 millimetrin paksuisesta HPL:stä, ja niitä tukee erikoissuunniteltu alumiinirunko, jossa on paljon kiinnitysvaihtoehtoja alumiinikiinnikkeille. Päätolpat on tehty korkealaatuisesta galvanoidusta teräksestä, ja niissä on jauhemaalattu pinta. Tolppien päissä on UV-stabiloidusta nailonista (PA6) tehdyt tulpat.



ELEMENTS-tuotteista on saatavilla kolme eri väri vaihtoehtoa: klassinen sininen ja vihreä, värikäs oranssi ja keltainen sekä luonnollinen lime ja vihreä.

Tuotenumero PCE50221-0603

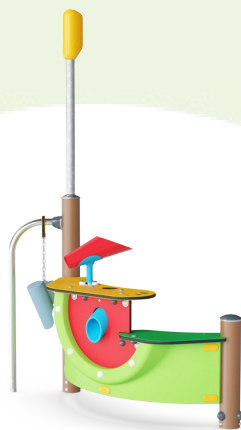
Asennustiedot

Putoamiskorkeus enintään	0 cm
Turva-alue	12,1 m ²
Asennusaika	4,8
Kaivanto	0,06 m ³
Betonivalu	0,00 m ³
Perustuksen syvyys (vakio)	60 cm
Lähteyksen paino	59 kg
Ankkurointivaihtoehdot	Pinta-as. ✓ Syväper. ✓

Takuutiedot

EcoCore HDPE	Elinikäinen
Tolppa	10 vuotta
Kaarevat paneelit	10 vuotta
Sinkitty teräs	Elinikäinen
Takuuseen kuuluvat varaosat	10 vuotta





Tuotevaihe A1–A3	Hiilidioksi dipäästöt yhteensä	Hiilidioksi dipäästöt kiloa kohden	Kierrätys materiaalit
	kg CO ₂ e	kg CO ₂ e/kg	%
PCE50221-0603	122,50	2,77	45,10

Näihin tekijöihin sovellettavana yleiskehyksenä käytetään Environmental Product Declaration -ympäristötuoteselostetta (EPD), jossa määritetään "ympäristötiedot tuotteen elinkaaren ajalta ja joka mahdollistaa samaan tehtävään tarkoitettujen tuotteiden keskinäisen vertailun" (ISO, 2006). Tämä seuraa elinkaariarviointimenetelmän (Life Cycle Assessment, LCA) rakennetta ja soveltaa sitä koko tuotevaiheeseen raaka-aineen hankinnasta tuotteen valmistukseen (A1–A3).

Kompan A/S
C.F. Tietgens Boulevard 32C
DK-5220 Odense SØ
Denmark



Validation of CO₂ calculation of: Play systems



Data version no. 2021-01-11

The CO₂ calculation and data are in compliance with the principles of a carbon footprint impact according to the GHG protocol (Greenhouse Gas Protocol), Scope 3, cradle to gate related to all individual components in the product category: "Play systems" represented by item no.: PCM200309-0010. (Scope 3 emissions include emission sources in the upstream and downstream value chain).

Date: 15. October 2021 | Valid until: 15. October 2023

Validated by:

Bente Hviid, Senior Consultant

Peter Bendtsen, Senior Consultant

Validation based on report: Validation of CO₂ calculation of play systems – Kompan, version 1.0, prepared by: Bureau Veritas HSE, Denmark: Bente Hviid and Peter Bendtsen.

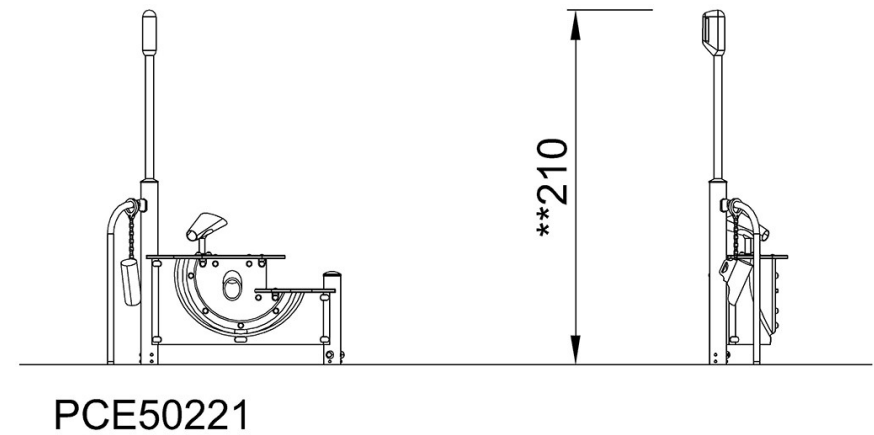
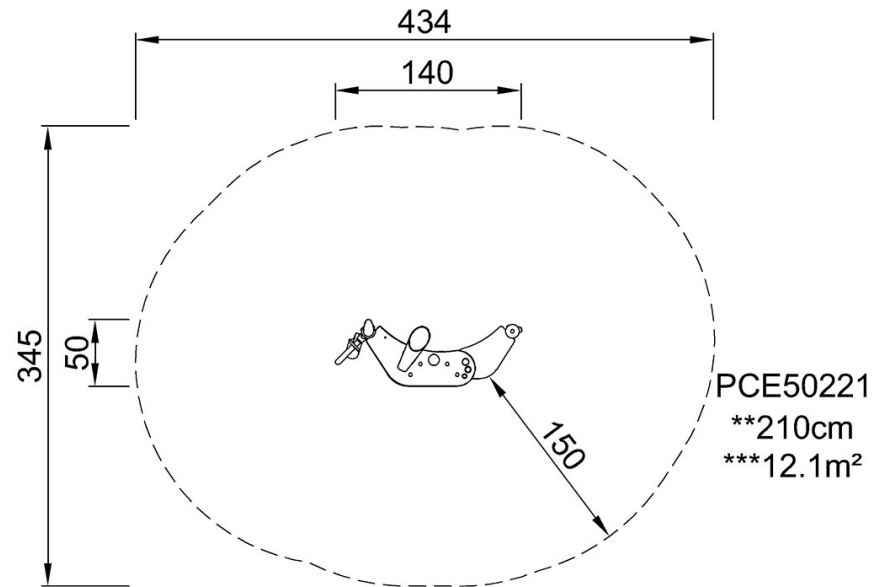
Publication date: 15. October 2021

By Bureau Veritas HSE
www.bureauveritas.dk
+45 7731 1000



Putoamiskorkeus enint. | Kokonaiskorkeus | Turva-alue

Putoamiskorkeus enint. | Kokonaiskorkeus



[Klikkaa nähdäksesi NÄKYMÄ YLHÄÄLTÄ](#)

[Klikkaa nähdäksesi NÄKYMÄ SIVULTA](#)