

Anita Picnic Mini

PAR1059

KOMPANI
Let's play



Número de artículo PAR1059-0001

Información general del producto

Dimensiones LxAnch.xAl.	200x122x60 cm
Grupo de edad	
Usuarios	
Opciones de color	<input type="radio"/>



El mobiliario de exterior desempeña un papel esencial en nuestras comunidades al añadir un ambiente acogedor y social, un lugar donde reunirse, socializar o descansar. ANITA es un mobiliario de parque clásico y confortable que invita a los ciudadanos a sentarse y relajarse. Se integran y realzan espacios públicos como parques, zonas de juego, etc. ANITA Picnic

Mini se presenta en dos tamaños con un único objetivo: que adultos y niños puedan disfrutar de un momento especial al aire libre. El Mini está diseñado con una altura de asiento adecuada para los niños.

Anita Picnic Mini

PAR1059



Los tableros están fabricados con madera de pino procedente de fuentes europeas sostenibles. La madera está impregnada a presión según la norma EN335:2013, Clase 3 (Equivalente a NTR Clase AB). Bajo pedido puede suministrarse con certificación FSC® (FSC® C004450).



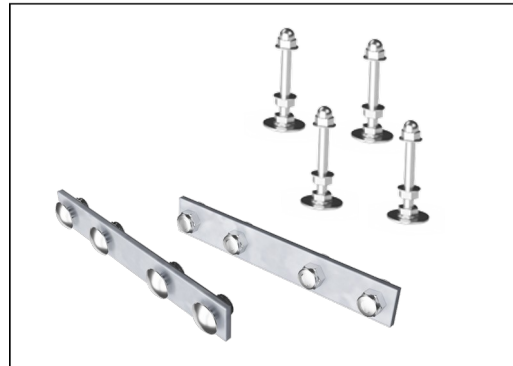
Las superficies de acero están galvanizadas en caliente por dentro y por fuera con zinc sin plomo. La galvanización tiene una excelente resistencia a la corrosión en entornos exteriores y requiere poco mantenimiento.



El mueble es un producto independiente con posibilidades de anclaje opcionales. Kompan dispone de múltiples anclajes para adaptarse a los requisitos específicos de los proyectos de cada cliente. Los anclajes se venden como módulos independientes.



Los bancos y mesas pueden combinarse en múltiples configuraciones eligiendo productos individuales o ensamblados en soluciones más amplias. Consulte las páginas del catálogo para inspirarse.



Los tornillos son de acero inoxidable o galvanizado para garantizar conexiones duraderas con una gran resistencia a la corrosión.

Número de artículo PAR1059-0001

Información de instalación

Horas de instalación	1,7
Volumen de excavación	0,00 m ³
Volumen de hormigón	0,00 m ³
Profundidad de anclaje	0 cm
Peso del envío	103 kg
Opciones de anclaje	Suelo duro ✓ Enterrar ✓

Garantías

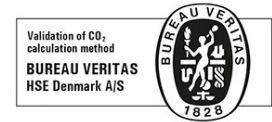
Pinar	10 años
Acero galvanizado	De por vida
Componentes de acero inoxidable	De por vida
Piezas de repuesto garantizadas	10 años



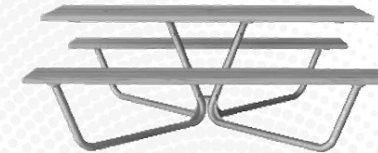
Cuna a puerta A1-A3	Emisión total CO ₂	CO ₂ e/kg	Materiales Reciclados
	kg de CO ₂ e	kg de CO ₂ e/kg	%
PAR1059-0001	91,30	1,02	13,60

El marco general aplicado para estos factores es la Declaración Ambiental de Producto (EPD), que cuantifica "la información ambiental sobre el ciclo de vida de un producto y permite realizar comparaciones entre productos que cumplen la misma función" (ISO, 2006). Esto sigue la estructura y aplica un enfoque de evaluación del ciclo de vida a toda la etapa del producto, desde la materia prima hasta la fabricación (A1-A3))

Kompan A/S
C.F. Tietgens Boulevard 32C
DK-5220 Odense SØ
Denmark



Validation of CO₂ calculation of: Park



Data version no. 2021-09-27

The CO₂ calculation and data are in compliance with the principles of a carbon footprint impact according to the GHG protocol (Greenhouse Gas Protocol), Scope 3, cradle to gate related to all individual components in the product category: "Park" represented by item no.: PAR4070-0001. (Scope 3 emissions include emission sources in the upstream and downstream value chain).

Date: 15. October 2021 | Valid until: 15. October 2023

Validated by:

Bente Hviid, Senior Consultant

Peter Bendtsen, Senior Consultant

Validation based on report: Validation of CO₂ calculation of 8 categories of Kompan product line, version 1.0, prepared by: Bureau Veritas HSE, Denmark: Bente Hviid and Peter Bendtsen.

Publication date: 15. October 2021

By Bureau Veritas HSE
www.bureauveritas.dk
+45 7731 1000

