

Kwadratowa Ławka Anita z oparciem

PAR1054

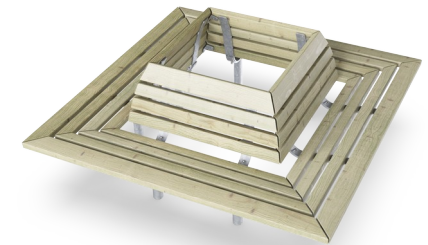
KOMPANI
Let's play



Nr produktu PAR1054-0611

Ogólne Informacje o Produkcie

Wymiary DxSzxW	180x180x79 cm
Grupa wiekowa	
Max. Ilość Osób	
Dostępne kolory	●



Meble zewnętrzne odgrywają istotną rolę w społecznościach dodając zachęcającą i społeczną atmosferę, tworząc miejsce spotkań i odpoczynku. ANITA to klasyczne i wygodne meble parkowe, które zapraszają mieszkańców do zajęcia miejsca i odpoczynku.

Wkomponowują się i wzbogacają tereny publiczne takie jak parki, place zabaw itp.

Kwadratowa ławka ANITA może być ustawiona wokół drzewa, słupa oświetleniowego lub po prostu samodzielnie, mając możliwość wielokrotnego wykorzystania jej ze wszystkich stron. Oparcie zwiększa komfort siedzenia.

Kwadratowa Ławka Anita z oparciem

PAR1054

KOMPANI
Let's play



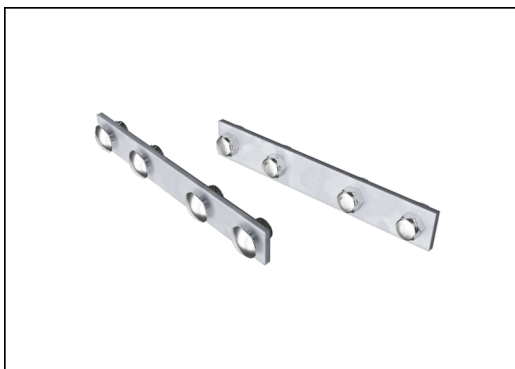
Deski wykonane są z drewna sosnowego pochodzącego ze zrównoważonych źródeł europejskich. Drewno jest impregnowane ciśnieniowo zgodnie z normą EN335:2013, klasa 3 (odpowiednik NTR klasa AB). Na życzenie może być dostarczone z certyfikatem FSC® (FSC® C004450).



Powierzchnie stalowe są ocynkowane ogniowo wewnątrz i na zewnątrz cynkiem bezołowiowym. Galwanizacja ma doskonałą odporność na korozję w środowisku zewnętrznym i wymaga niewielkiej konserwacji.



Ławki i stoły można łączyć ze sobą w wielu ustawieniach wybierając pojedyncze produkty lub kompletując je w większe rozwiązania. Więcej inspiracji znajdziesz na stronach katalogu.



Okucia wykonane są ze stali nierdzewnej lub ocynkowanej, co zapewnia trwałe połączenia o dużej odporności na korozję.

Nr produktu PAR1054-0611

Informacje Dotyczące Instalacji

Czas instalacji	3,9
Objętość wykopu	0,46 m ³
Objętość betonu	0,36 m ³
Głębokość podstawy (standardowa)	65 cm
Waga przesyłki	123 kg
Opcje kotwiczenia	W ziemi ✓

Informacje o Gwarancji

Drewno Sosnowe	10 lat
Galw. Stal	Dożywotnia
Elementy ze Stali Nierdz.	Dożywotnia
Części Zapasowe	10 lat



Od wydobycia surowców do opuszczenia wytwórni A1–A3

Całkowita emisja CO₂

CO₂e na kg produktu

Materiały pochodzące z recyklingu

kg CO₂e

kg CO₂e/kg

%

PAR1054-0611

202,50

1,89

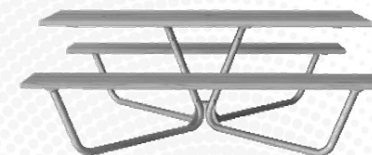
33,20

Ogólne ramy stosowane dla tych czynników to Środowiskowa Deklaracja Produktu (EPD), która określa ilościowo "informacje środowiskowe dotyczące cyklu życia produktu i umożliwia porównywanie produktów spełniających tę samą funkcję" (ISO, 2006). W niniejszym dokumencie przyjęto strukturę i zastosowano podejście oceny cyklu życia w odniesieniu do całego etapu produktu, od surowców po produkcję (A1-A3).

Kompan A/S
C.F. Tietgens Boulevard 32C
DK-5220 Odense SØ
Denmark



Validation of CO₂ calculation of: Park



Data version no. 2021-09-27

The CO₂ calculation and data are in compliance with the principles of a carbon footprint impact according to the GHG protocol (Greenhouse Gas Protocol), Scope 3, cradle to gate related to all individual components in the product category: "Park" represented by item no.: PAR4070-0001. (Scope 3 emissions include emission sources in the upstream and downstream value chain).

Date: 15. October 2021 | Valid until: 15. October 2023

Validated by:

Bente Hviid, Senior Consultant

Peter Bendtsen, Senior Consultant

Validation based on report: Validation of CO₂ calculation of 8 categories of Kompan product line, version 1.0, prepared by: Bureau Veritas HSE, Denmark: Bente Hviid and Peter Bendtsen.

Publication date: 15. October 2021

By Bureau Veritas HSE
www.bureauveritas.dk
+45 7731 1000

