

Anita Table

PAR1052



Número de artículo PAR1052-0011

Información general del producto

Dimensiones LxAnch.xAl.	130x58x70 cm
Grupo de edad	
Usuarios	
Opciones de color	<input type="radio"/> <input checked="" type="radio"/>



a El mobiliario de exterior desempeña un papel esencial en nuestras comunidades al añadir un ambiente acogedor y social, un lugar donde reunirse, socializar o descansar.y ANITA es un mobiliario de parque clásico y confortable que invita a los ciudadanos a sentarse y relajarse. Se integran y realzan espacios públicos como parques, zonas de juego, etc.bb Mesa

cuadrada Anita es una mesa independiente que puede combinarse con bancos y sillas ANITA.Los muebles agrupados en torno a una mesa ofrecen innumerables posibilidades de uso.

Anita Table

PAR1052



Los tableros están fabricados con madera de pino procedente de fuentes europeas sostenibles. La madera está impregnada a presión según la norma EN335:2013, Clase 3 (Equivalente a NTR Clase AB). Bajo pedido puede suministrarse con certificación FSC® (FSC® C004450).



Las superficies de acero están galvanizadas en caliente por dentro y por fuera con zinc sin plomo. La galvanización tiene una excelente resistencia a la corrosión en entornos exteriores y requiere poco mantenimiento. Las piezas de acero pintadas se galvanizan en caliente antes de aplicar el recubrimiento en polvo.



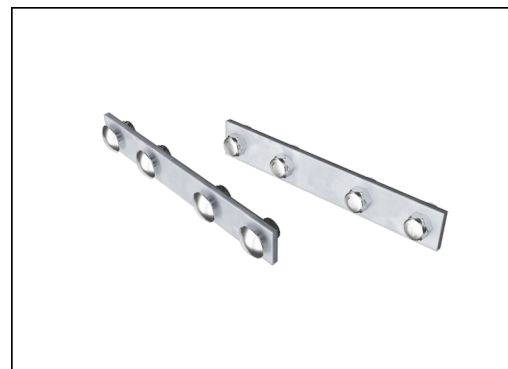
El acabado superior con recubrimiento en polvo en la parte superior de la galvanización se procesa en dos pasos: molienda ligera y barrido limpio, recubrimiento en polvo - espesor 70-120 µm.



Los muebles de exterior KOMPAN pueden instalarse en la superficie o enterrados. Instalación en la superficie mediante anclaje a la capa base o instalación enterrada, ya sea directamente en el suelo o con soportes adicionales de acero galvanizado por inmersión en caliente.



Los bancos y mesas pueden combinarse en múltiples configuraciones eligiendo productos individuales o ensamblados en soluciones más amplias. Consulte las páginas del catálogo para inspirarse.



Los tornillos son de acero inoxidable o galvanizado para garantizar conexiones duraderas con una gran resistencia a la corrosión.

Número de artículo PAR1052-0011

Información de instalación

Horas de instalación	0,6
Volumen de excavación	0,00 m ³
Volumen de hormigón	0,00 m ³
Profundidad de anclaje	0 cm
Peso del envío	31 kg
Opciones de anclaje	Suelo duro ✓ Enterrar ✓

Garantías

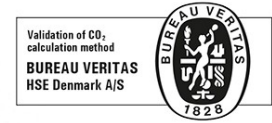
Pinar	10 años
Acero galvanizado	De por vida
Capa superior pintada	10 años
Componentes de acero inoxidable	De por vida
Piezas de repuesto garantizadas	10 años



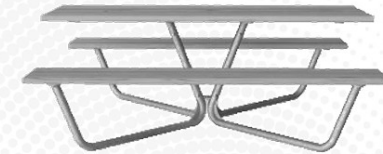
Cuna a puerta A1-A3	Emisión total CO ₂	CO ₂ e/kg	Materiales Reciclados
	kg de CO ₂ e	kg de CO ₂ e/kg	%
PAR1052-0011	52,10	1,94	34,80

El marco general aplicado para estos factores es la Declaración Ambiental de Producto (EPD), que cuantifica "la información ambiental sobre el ciclo de vida de un producto y permite realizar comparaciones entre productos que cumplen la misma función" (ISO, 2006). Esto sigue la estructura y aplica un enfoque de evaluación del ciclo de vida a toda la etapa del producto, desde la materia prima hasta la fabricación (A1-A3))

Kompan A/S
 C.F. Tietgens Boulevard 32C
 DK-5220 Odense SØ
 Denmark



Validation of CO₂ calculation of: Park



Data version no. 2021-09-27

The CO₂ calculation and data are in compliance with the principles of a carbon footprint impact according to the GHG protocol (Greenhouse Gas Protocol), Scope 3, cradle to gate related to all individual components in the product category: "Park" represented by item no.: PAR4070-0001. (Scope 3 emissions include emission sources in the upstream and downstream value chain).

Date: 15. October 2021 | Valid until: 15. October 2023

Validated by:

Bente Hviid, Senior Consultant

Peter Bendtsen, Senior Consultant

Validation based on report: Validation of CO₂ calculation of 8 categories of Kompan product line, version 1.0, prepared by: Bureau Veritas HSE, Denmark: Bente Hviid and Peter Bendtsen.

Publication date: 15. October 2021

By Bureau Veritas HSE
 www.bureauveritas.dk
 +45 7731 1000

