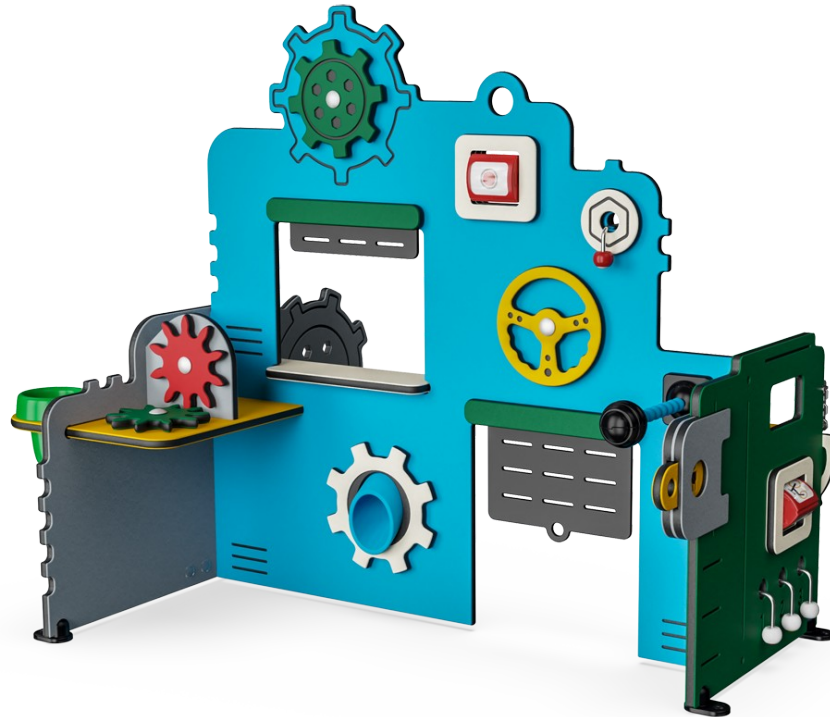


Service & Verkstad

MSV602

KOMPAN
Let's play



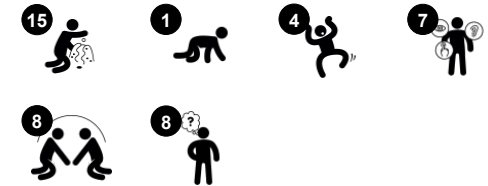
Bil Verkstan håller en evig attraktion och förundran hos småbarn. På Underhålls och Service sidan finns det en mätare för att se om bilens hjul är i bra skick, en klocka för att tillkalla service personal, ett hål at lämna bilnycklarna i, om man nu skal lämna in bilen och inte bara tanka. På verkstads sidan finns det en ratt för att testa bilen och bilens växlar.

En Lek Bok med kurser i stödjande lekar som utformats av KOMPANs Lek Institut kan också beställas.

Artikelnr. MSV60200-0201

Generell produktinformation

Dimension LxWxH	147x120x121 cm
Åldersgrupp	6m+
Kapacitet (användare)	8
Färgalternativ	



Service & Verkstad

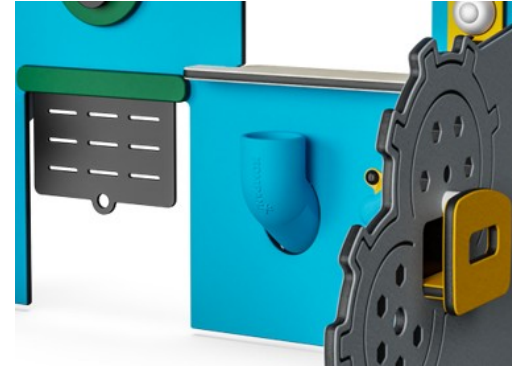
MSV602



Paneler av 19mm EcoCore™. EcoCore™ är ett mycket hållbart, miljövänligt material som inte bara är återvinningsbart, utan även består av en kärna som produceras av 100% återvunnet material från matförpackningar.



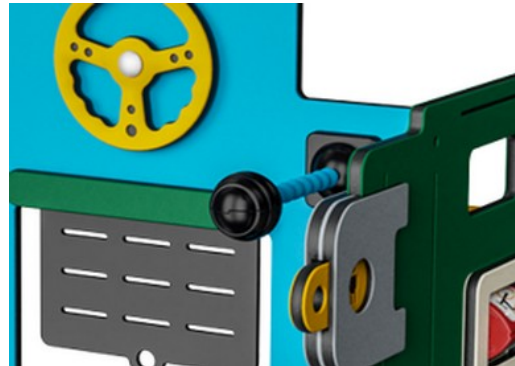
Corocords membran består av friktionssäkert gummerat material av transportbandkvalitet med utmärkt UV-resistens. Testad och kompatibel med REACH-krav för PAH. Inuti ligger en fyrskiktad armering av vävd polyester. Armeringen och de två ytskikten ger en total tjocklek på 7,5 mm.



Sandröret är tillverkat av rotationsgjuten PE. PE har hög slaghållfasthet över ett brett temperaturintervall som garanterar hållbarhet.



Stolparna är gjorda av formsprutad högkvalitativ nylon (PA6). PA6 har lågt slitage och hög slagfasthet.



Mikrofonen är tillverkad av PC och monterad på en flexibel axel av POM-material.

Artikelnr. MSV60200-0201

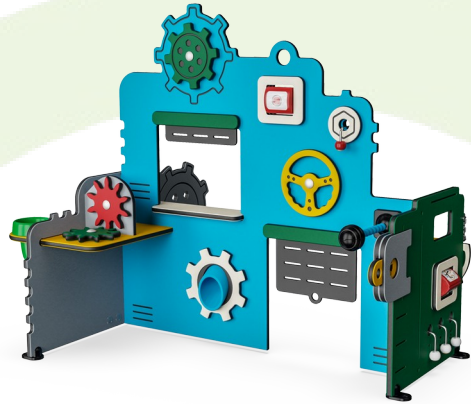
Installationsinformation

Max. fallhöjd	0 cm
Säkerhetsområde	15,1 m ²
Total installationstid	6,1
Grävdjup (volym)	0,00 m ³
Betong (volym)	0,00 m ³
Stolpdjup (standard)	0 cm
Fraktvikt	52 kg
Förankring	Ytmonterin g

Information om garanti

EcoCore HDPE	Livstidsgaranti
Rörliga delar	2 år
PUR-komponenter	10 år
Membran	2 år
Reservdelar garanterade	10 år





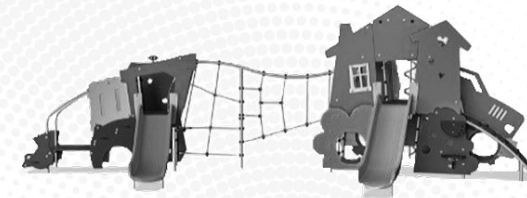
Cradle to Gate A1-A3	Totalt CO ₂ -utsläpp	CO ₂ e per kg	Återvunna material
	kg CO ₂ e	kg CO ₂ e/kg	%
MSV60200-0201	76,20	1,55	72,00

Det övergripande ramverket som tillämpas för dessa faktorer är miljövarudeklarationen (EPD, Environmental Product Declaration), som kvantifierar "miljöinformation om produktens livscykel och möjliggör jämförelser av produkter som uppfyller samma funktion" (ISO, 2006). Denna struktur följer här och använder en livscykelanalys för hela produktstadiet från råmaterial till färdig produkt (A1-A3).

Kompan A/S
 C.F. Tietgens Boulevard 32C
 DK-5220 Odense SØ
 Denmark



Validation of CO₂ calculation of: Themed play systems



Data version no. 2021-09-27

The CO₂ calculation and data are in compliance with the principles of a carbon footprint impact according to the GHG protocol (Greenhouse Gas Protocol), Scope 3, cradle to gate related to all individual components in the product category: "Themed play systems" represented by item no.: MSC641100-3717P.

(Scope 3 emissions include emission sources in the upstream and downstream value chain).

Date: 15. October 2021 | Valid until: 15. October 2023

Validated by:

Bente Hviid, Senior Consultant

Peter Bendtsen, Senior Consultant

Validation based on report: Validation of CO₂ calculation of 8 categories of Kompan product line, version 1.0, prepared by: Bureau Veritas HSE, Denmark: Bente Hviid and Peter Bendtsen.

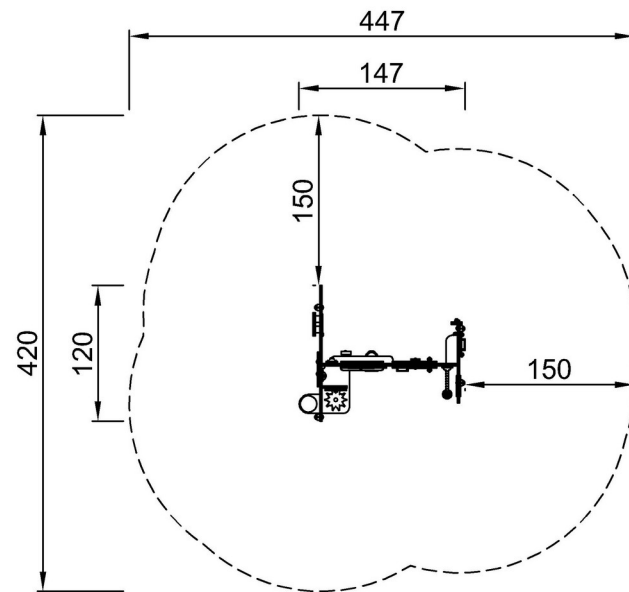
Publication date: 15. October 2021

By Bureau Veritas HSE
 www.bureauveritas.dk
 +45 7731 1000



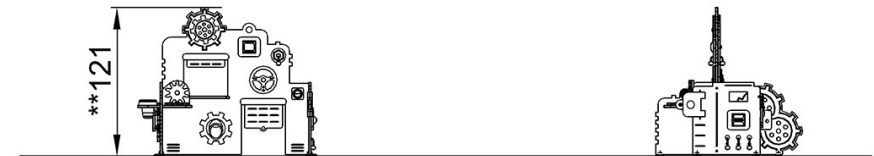
* Max fallhöjd | ** Totalhöjd | *** Säkerhetsyta

* Max fallhöjd | ** Totalhöjd



MSV60200-0201

**121cm
***15.1m²



MSV60200-0201

[Klicka för att se TOP VIEW](#)

[Klicka för att se SIDE VIEW](#)