

Stadsrutschbana

MSC5427

KOMPANI
Let's play




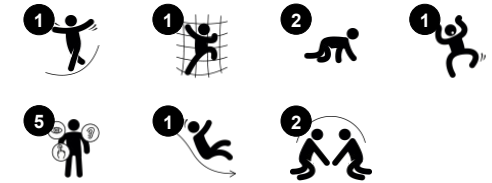
Den här rutschbanan är en fantasifull lekenhet som leder barnen från toppen av trappan, genom hela staden och ner till marken igen. Stadsrutschbanan är en favorit på lekplatsen, som uppmuntrar aktiv och interaktiv lek. Under plattformen finns plats för att pausa, umgås och träffa nya vänner. Trappan är bred och går bra att krypa uppför också. När barnen sitter

upp och rutschar ner tränas magmuskler, balans och rumsuppfattning – viktiga färdigheter för att kunna navigera säkert runt i sin omgivning. Temat med husen är välbekant och inspirerar historieberättande, vilket utvecklar språkkunskaper.

Artikelnr. MSC542701-3418P

Generell produktinformation

| | |
|-----------------------|---|
| Dimension LxWxH | 244x61x140 cm |
| Åldersgrupp | 1+ |
| Kapacitet (användare) | 2 |
| Färgalternativ |  |



Stadsrutschbana

MSC5427



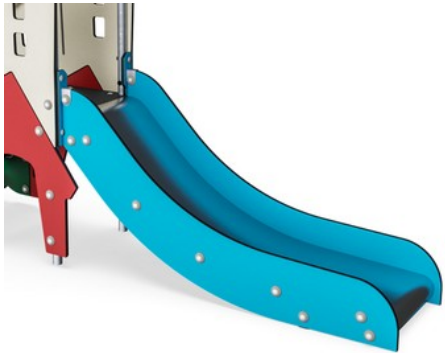
Paneler av 19mm EcoCore™. EcoCore™ är ett mycket hållbart, miljövänligt material som inte bara är återvinningsbart, utan även består av en kärna som produceras av 100% återvunnet material från matförpackningar.



Alla golv är gjorda av en 17.8mm tjock HPL-skiva med en unik halkfri yta enligt EN 438-6. KOMPAN HPL är ett väldigt tåligt material för att säkerställa lång livslängd i alla klimat.



Stålytorna är varmförzinkade in- och utvändigt med blyfri zink. Förzinkningen har bra beständighet mot korrosion och är underhållsfri.



Rutschen kan väljas i olika material: Rakformad PE eller rostfritt stål. T = 2mm. Rutschens sidor är gjorda av EcoCore™.

Artikelnr. MSC542701-3418P

Installationsinformation

| | |
|------------------------|---------------------|
| Max. fallhöjd | 100 cm |
| Säkerhetsområde | 14,5 m ² |
| Total installationstid | 7,3 |
| Grävdjup (volym) | 0,17 m ³ |
| Betong (volym) | 0,00 m ³ |
| Stolpdjup (standard) | 60 cm |
| Fraktvikt | 149 kg |
| Förankring | Nedgrävning ✓ |
| | Ytmontering ✓ |

Information om garanti

| | |
|----------------------------|-----------------|
| EcoCore HDPE | Livstidsgaranti |
| HPL plattformar | 15 år |
| Varmförzinkat stål | Livstidsgaranti |
| Reservdelar garanterade | 10 år |





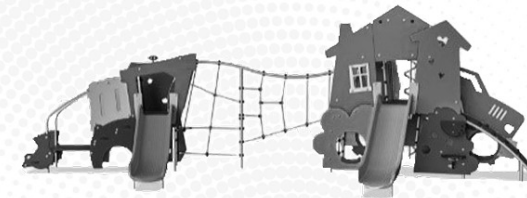
| Cradle to Gate A1-A3 | Totalt CO ₂ -utsläpp | CO ₂ e per kg | Återvunna material |
|------------------------|---------------------------------|--------------------------|--------------------|
| | kg CO ₂ e | kg CO ₂ e/kg | % |
| MSC542701-3418P | 195,80 | 2,06 | 54,80 |

Det övergripande ramverket som tillämpas för dessa faktorer är miljövarudeklarationen (EPD, Environmental Product Declaration), som kvantifierar "miljöinformation om produktens livscykel och möjliggör jämförelser av produkter som uppfyller samma funktion" (ISO, 2006). Denna struktur följer här och använder en livscykelanalys för hela produktstadiet från råmaterial till färdig produkt (A1-A3).

Kompan A/S
 C.F. Tietgens Boulevard 32C
 DK-5220 Odense SØ
 Denmark



Validation of CO₂ calculation of: Themed play systems



Data version no. 2021-09-27

The CO₂ calculation and data are in compliance with the principles of a carbon footprint impact according to the GHG protocol (Greenhouse Gas Protocol), Scope 3, cradle to gate related to all individual components in the product category: "Themed play systems" represented by item no.: MSC641100-3717P.

(Scope 3 emissions include emission sources in the upstream and downstream value chain).

Date: 15. October 2021 | Valid until: 15. October 2023

Validated by:

Bente Hviid, Senior Consultant

Peter Bendtsen, Senior Consultant

Validation based on report: Validation of CO₂ calculation of 8 categories of Kompan product line, version 1.0, prepared by: Bureau Veritas HSE, Denmark: Bente Hviid and Peter Bendtsen.

Publication date: 15. October 2021

By Bureau Veritas HSE
 www.bureauveritas.dk
 +45 7731 1000

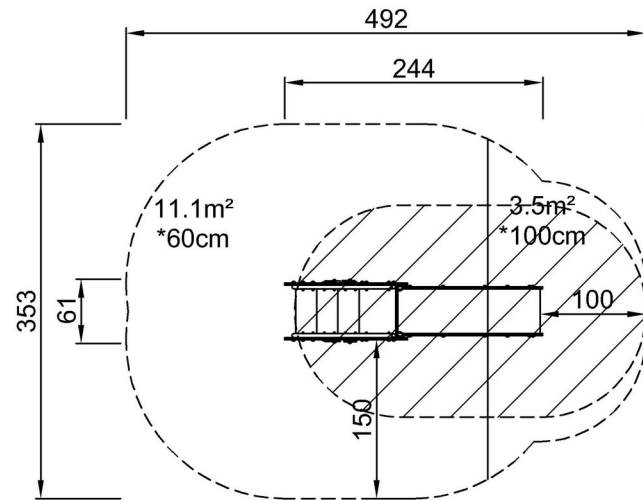


Stadsrutschbana

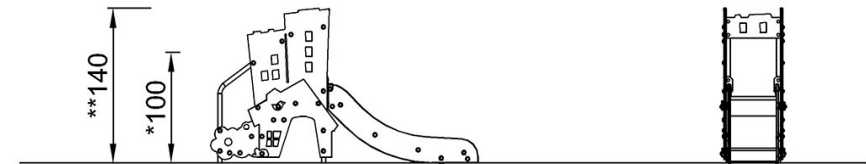
MSC5427

* Max fallhöjd | ** Totalhöjd | *** Säkerhetsyta

* Max fallhöjd | ** Totalhöjd



MSC542701
*100cm
**140cm
***14.5m²



MSC542701

[Klicka för att se TOP VIEW](#)

[Klicka för att se SIDE VIEW](#)