

Free Runner

KPX120

KOMPANI
Let's play



Artikelnr. KPX120-3617

Generell produktinformation

Dimension LxWxH	150x69x159 cm
Åldersgrupp	13+
Kapacitet (användare)	1
Färgalternativ	● ●

Free Runner tränar underkroppen genom att enkelt simulera den springande upplevelsen. Här kan du direkt gå upp och börja springa i en intensitet enligt dina personliga referenser. Att använda Free Runner engagerar användare till pulshöjande konditionsträning utan motstånd, som kan hjälpa de bibehålla god hälsa och fysik. Free Runner passar användare över 13

år och är idealisk för seniorer. Information om hur utrustningen bör användas samt vilka muskelgrupper övningen stärker finns markerat på redskapet.



Free Runner

KPX120



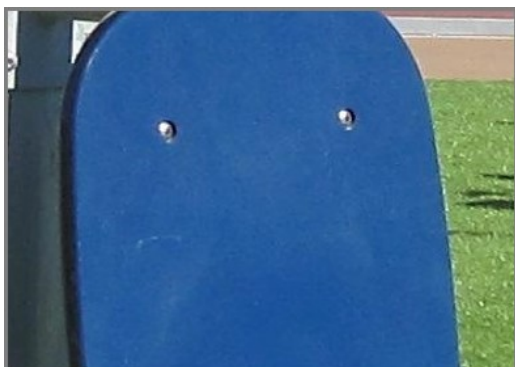
För att säkerställa ramens stabilitet är stödstoppen tillverkad av ett varmförzinkat stålrör av Ø159mm, med en vägg tjocklek på 4 mm och har ett lock av pulverlackerad aluminium.



Skylden består av en 1,5 mm aluminiumplatta med serigrafityck, förseglat genom en efterföljande anodiseringsprocess, skruvad på en bearbetad platta av 19mm EcoCore™



Ändlocken är av formsprutad PA6 (polyamid - Nylon). Ett bra skydd i alla förhållanden.



Paneler av 19mm EcoCore™. EcoCore™ är ett mycket hållbart, miljövänligt material som inte bara är återvinningsbart, utan även består av en kärna som produceras av 100% återvunnet material från matförpackningar.



Styre och pendelarm är tillverkade av ett varmförzinkat stålrör Ø48mm med en vägg tjocklek på 3,2 mm. En stark anslutning som är nödvändig för att motstå de krafter som skapats under denna rörelse.



Lagerhållaren är tillverkad av varmförzinkat stål med en axel av rostfritt stål AISI 304 och två kullager. Detta ger en smidig rörelse, även under de tuffaste omständigheterna.

Artikelnr. KPX120-3617

Installationsinformation

Max. fallhöjd	80 cm
Säkerhetsområde	17,9 m ²
Total installationstid	5,7
Grävdjup (volym)	0,69 m ³
Betong (volym)	0,42 m ³
Stolpdjup (standard)	82 cm
Fraktvikt	135 kg
Förankring	Nedgrävning ✓
	Ytmontering ✓

Information om garanti

Varmförzinkat stål	Livstidsgaranti
EcoCore HDPE	Livstidsgaranti
Lagersystem	5 år
Reservdelar garanterade	10 år





Cradle to Gate A1-A3	Totalt CO ₂ -utsläpp	CO ₂ e per kg	Återvunna material
	kg CO ₂ e	kg CO ₂ e/kg	%
KPX120-3617	306,40	2,62	50,80

Det övergripande ramverket som tillämpas för dessa faktorer är miljövarudeklarationen (EPD, Environmental Product Declaration), som kvantifierar "miljöinformation om produktens livscykel och möjliggör jämförelser av produkter som uppfyller samma funktion" (ISO, 2006). Denna struktur följer här och använder en livscykelanalys för hela produktstadiet från råmaterial till färdig produkt (A1-A3).

Kompan A/S
 C.F. Tietgens Boulevard 32C
 DK-5220 Odense SØ
 Denmark



Validation of CO₂ calculation of: Fitness



Data version no. 2021-09-27

The CO₂ calculation and data are in compliance with the principles of a carbon footprint impact according to the GHG protocol (Greenhouse Gas Protocol), Scope 3, cradle to gate related to all individual components in the product category: "Fitness" represented by item no.: FAZ10100-0900 (Scope 3 emissions include emission sources in the upstream and downstream value chain).

Date: 15. October 2021 | Valid until: 15. October 2023

Validated by:

Bente Hviid, Senior Consultant

Peter Bendtsen, Senior Consultant

Validation based on report: Validation of CO₂ calculation of 8 categories of Kompan product line, version 1.0, prepared by: Bureau Veritas HSE, Denmark: Bente Hviid and Peter Bendtsen.

Publication date: 15. October 2021

By Bureau Veritas HSE
 www.bureauveritas.dk
 +45 7731 1000

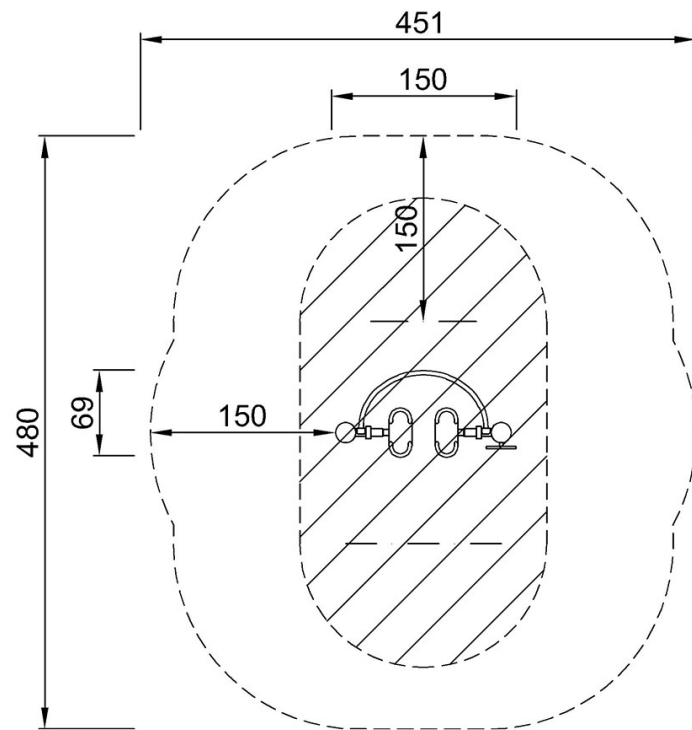


Free Runner

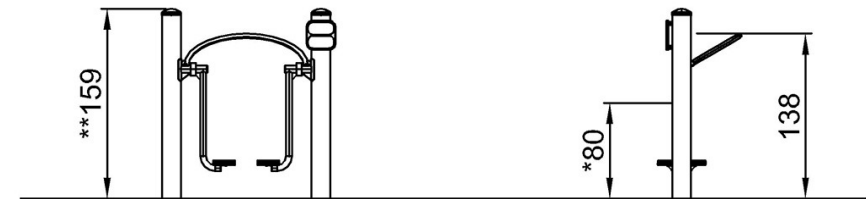
KPX120

* Max fallhöjd | ** Totalhöjd | *** Säkerhetsyta

* Max fallhöjd | ** Totalhöjd



KPX120
*80cm
**159cm
***17.9m²



KPX120-xx17
1:100

[Klicka för att se TOP VIEW](#)

[Klicka för att se SIDE VIEW](#)