

Jumper Redondo Diam. 112cm

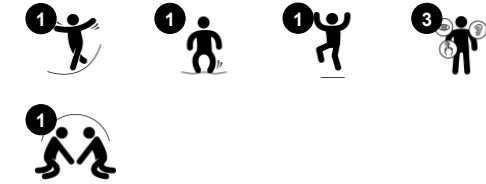
JUM102

KOMPAN
Let's play

Número de artículo JUM10201-0301

Información general del producto

Dimensiones LxAnch.xAl.	180x180x3 cm
Grupo de edad	4+
Usuarios	1
Opciones de color	●



Saltar en el Jumper Redondo es una de las actividades más populares en los parques. Los niños se sentirán muy atraídos por la respuesta inmediata del jumper a sus movimientos y saltarán repetidamente. La pequeña medida del Jumper lo hace perfecto como "pegamento", conectando diferentes actividades en el área de juegos. Esto admitirá

juegos como "El suelo es lava". Saltar es una actividad fantástica para las habilidades motoras como el equilibrio, la propiocepción y el ritmo. Al saltar hacia arriba y hacia abajo, se entrenan todos los grandes grupos de músculos. El salto dentro y fuera del Jumper también aumenta la densidad ósea. La densidad ósea se construye principalmente

durante la juventud, por lo que para desarrollar huesos fuertes de por vida, los niños deben realizar tanta actividad de soporte de peso como puedan.

Jumper Redondo Diam. 112cm

JUM102



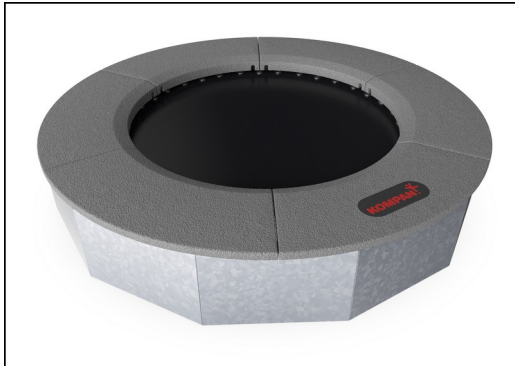
The jumping membranes are made of 6,0mm thick EP Ethylene-Propylene conveyor belt with polyester polyamide fabric carcass. Spring fixations are reinforced with steel bushings and washers on both sides. The membrane is ozone resistant and equipped with 8 center placed water drain holes.



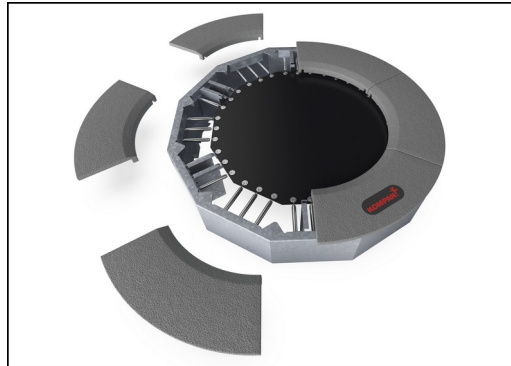
All 36 springs are made of stainless steel to ensure durability and excellent corrosion resistance. The steel wire is 3,2 mm thick and the last five windings are cone shaped to ensure long lifetime of the jumper.



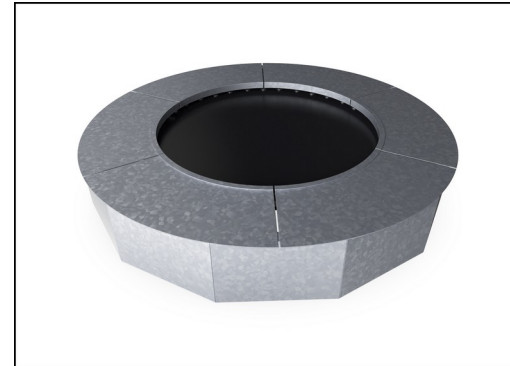
Las losetas están moldeadas en caucho reciclado granulado gris (SBR / NR), y el logotipo de KOMPAN está hecho de monómero de etileno propileno dieno EPDM. Dentro de cada una de las losetas de caucho hay una placa de acero galvanizado en caliente de 3 mm.



All steel components are manufactured from carbon steel S235 in a thickness of 3 mm. Side panels, support walls for top frame, plates bended with SBR and plates flat for in-situ surfacing are hot dip galvanized.



As a unique feature the SBR tiles can be removed for cleaning and service. By loosen six screws the SBR tile can be lifted up to open and gain access to the springs (see instruction on KOMPAN Master).



If customized colors of the surfacing is requested all jumpers can be ordered with steel plates suitable for in situ surfacing in preferred color. For in situ installations there is no service opening option.

Número de artículo JUM10201-0301

Información de instalación

Altura máxima de caída	100 cm
Área de seguridad	13,4 m ²
Horas de instalación	2,8
Volumen de excavación	1,08 m ³
Volumen de hormigón	0,08 m ³
Profundidad de anclaje	60 cm
Peso del envío	297 kg
Opciones de anclaje	Enterrar <input checked="" type="checkbox"/>

Garantías

Acero galvanizado	De por vida
Muelles de puente	2 años
Material de la cama de salto	2 años
Goma SBR	2 años
Piezas de repuesto garantizadas	10 años





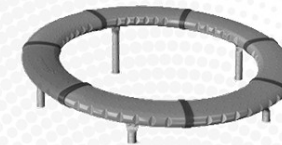
Cuna a puerta A1-A3	Emisión total CO ₂	CO ₂ e/kg	Materiales Reciclados
	kg de CO ₂ e	kg de CO ₂ e/kg	%
JUM10201-0301	372,00	2,01	60,90

El marco general aplicado para estos factores es la Declaración Ambiental de Producto (EPD), que cuantifica "la información ambiental sobre el ciclo de vida de un producto y permite realizar comparaciones entre productos que cumplen la misma función" (ISO, 2006). Esto sigue la estructura y aplica un enfoque de evaluación del ciclo de vida a toda la etapa del producto, desde la materia prima hasta la fabricación (A1-A3))

Kompan A/S
 C.F. Tietgens Boulevard 32C
 DK-5220 Odense SØ
 Denmark



Validation of CO₂ calculation of: Freestanding play equipment



Data version no. 2021-09-27

The CO₂ calculation and data are in compliance with the principles of a carbon footprint impact according to the GHG protocol (Greenhouse Gas Protocol), Scope 3, cradle to gate related to all individual components in the product category: "Freestanding play equipment" represented by item no.: GXY916012-3417.

(Scope 3 emissions include emission sources in the upstream and downstream value chain).

Date: 15. October 2021 | Valid until: 15. October 2023

Validated by:

Bente Hviid, Senior Consultant

Peter Bendtsen, Senior Consultant

Validation based on report: Validation of CO₂ calculation of 8 categories of Kompan product line, version 1.0, prepared by: Bureau Veritas HSE, Denmark: Bente Hviid and Peter Bendtsen.

Publication date: 15. October 2021

By Bureau Veritas HSE
 www.bureauveritas.dk
 +45 7731 1000

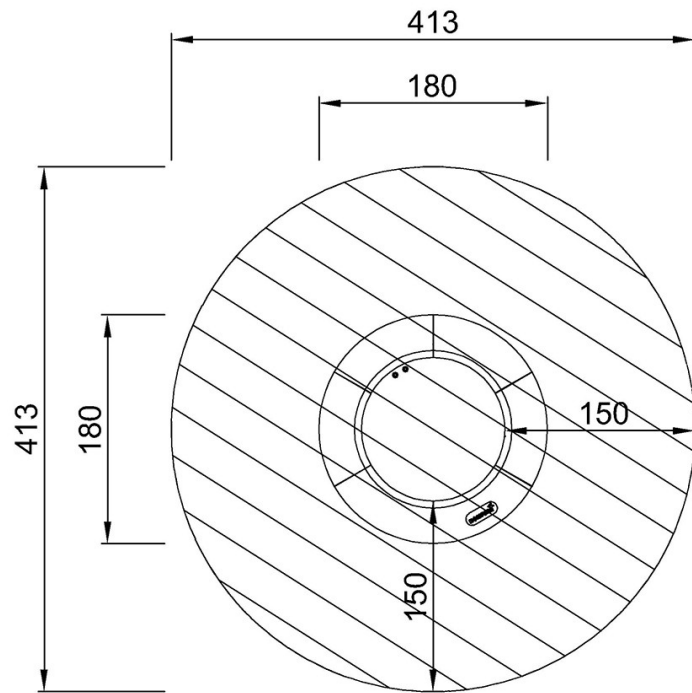


Jumper Redondo Diam. 112cm

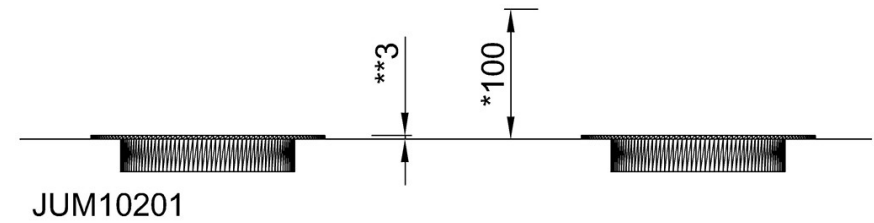
JUM102

* Altura Máx. de caída | ** Altura total | *** Área de seguridad

* Altura Máx. de caída | ** Altura total



JUM10201
*100cm
**3cm
***13.4m²



[Haga clic para ver VISTA SUPERIOR](#)

[Haga clic para ver VISTA LATERAL](#)