

Flex Wheel och Benlyft

FSW237

KOMPANI
Let's play



Artikelnr. FSW23700-0902

Generell produktinformation

Dimension LxWxH 79x93x167 cm

Åldersgrupp 13+

Kapacitet (användare) 2

Färgalternativ 



Flex Wheel är enkel att använda, även för den med mindre tidigare erfarenhet. Den roterande rörelsen har ett mildt motstånd, vilket är lämpligt för användare på alla nivåer. De ergonomiskt designade handtagen tillåter en naturlig vristposition och ger användaren möjligheten att göra övningar från flertalet positioner. Hjulet tränar axlar och rörlighet i överkroppen. För

extra utmanande övningar kan användaren stå på en fot och använda en hand – antingen rakt fram eller åt sidan. Benlyftstationen är en utmärkt utrustning för magträning. Användaren kan utföra benlyft och samtidigt hålla sig kvar uppe i stolen, och att träna på det här sättet tränar alla magmuskler.



Flex Wheel och Benlyft

FSW237



Stegen är tillverkade av extruderat aluminium med en halkfri yta. Aluminium har hög korrosionsbeständighet och säkerställer produktens hållbarhet. Stegen monteras på höjd 34,7cm och 54,7cm vilket skapar enkel åtkomst för att nå de högre redskapen.



Kulgreppen har en diameter på 80mm och är tillverkade av svart vakuumformat polykarbonat (PC). Polykarbonat är ett extremt starkt och tåligt material.



Ramen på benlyften är tillverkad av Ø38 x 2mm HDG stålrör. Stödplattorna är tillverkade av 15mm Ekogrip®, en 15 mm PE-platta med ett 3 mm toppskikt av termoplastiskt gummi med halkfri effekt. Armstöden är 110 x 195mm, 580mm ifrån varandra och 1315mm över marken. Ryggstödet är 335 x 500mm. Öppningen på baksidan är 30 x 350mm.



Lagerhuset är tillverkat av varmförzinkat stål och lageraxeln av rostfritt stål AISI304. Själva lagret är tillverkat av polyoximetylen (POM), en termoplast med hög styvhet, låg friktion och utmärkt dimensionell stabilitet.



Informationsskylten är tillverkad av PA6 (Polyamide) och visar den mest relevanta övningen och en QR-kod. När QR-koden skannas länkar den till en animerad illustration av övningen och erbjuder möjligheten att ladda ner KOMPAN sport & fitness App, som kommer att ge en stor mängd övningar och träningar.



Hjulet (Ø800x19mm) är tillverkat av HDPE EcoCore™ -platta. EcoCore™ är ett mycket hållbart, miljövänligt material, som inte bara är återvinningsbart efter användning utan också består av en kärna som produceras av 100% återvunnet material. Kärnan har en tjocklek på 15 mm och representerar 80% av det totala materialet.

Artikelnr. FSW23700-0902

Installationsinformation

| | |
|------------------------|---------------------|
| Max. fallhöjd | 132 cm |
| Säkerhetsområde | 12,6 m ² |
| Total installationstid | 4,3 |
| Grävdjup (volym) | 0,23 m ³ |
| Betong (volym) | 0,12 m ³ |
| Stolpdjup (standard) | 90 cm |
| Fraktvikt | 82 kg |
| Förankring | |

Information om garanti

| | |
|----------------------------|-----------------|
| EcoCore HDPE | Livstidsgaranti |
| Varmförzinkat stål | Livstidsgaranti |
| Stolpar | 10 år |
| Anslutningsfästen | 10 år |
| Reservdelar garanterade | 10 år |





| Cradle to Gate A1-A3 | Totalt CO ₂ -utsläpp | CO ₂ e per kg | Återvunna material |
|----------------------|---------------------------------|--------------------------|--------------------|
| | kg CO ₂ e | kg CO ₂ e/kg | % |
| FSW23700-0902 | 157,80 | 2,75 | 50,60 |

Det övergripande ramverket som tillämpas för dessa faktorer är miljövarudeklarationen (EPD, Environmental Product Declaration), som kvantifierar "miljöinformation om produktens livscykel och möjliggör jämförelser av produkter som uppfyller samma funktion" (ISO, 2006). Denna struktur följer här och använder en livscykelanalys för hela produktstadiet från råmaterial till färdig produkt (A1-A3).

Kompan A/S
 C.F. Tietgens Boulevard 32C
 DK-5220 Odense SØ
 Denmark



Validation of CO₂ calculation of: Fitness



Data version no. 2021-09-27

The CO₂ calculation and data are in compliance with the principles of a carbon footprint impact according to the GHG protocol (Greenhouse Gas Protocol), Scope 3, cradle to gate related to all individual components in the product category: "Fitness" represented by item no.: FAZ10100-0900 (Scope 3 emissions include emission sources in the upstream and downstream value chain).

Date: 15. October 2021 | Valid until: 15. October 2023

Validated by:

Bente Hviid, Senior Consultant

Peter Bendtsen, Senior Consultant

Validation based on report: Validation of CO₂ calculation of 8 categories of Kompan product line, version 1.0, prepared by: Bureau Veritas HSE, Denmark: Bente Hviid and Peter Bendtsen.

Publication date: 15. October 2021

By Bureau Veritas HSE
 www.bureauveritas.dk
 +45 7731 1000

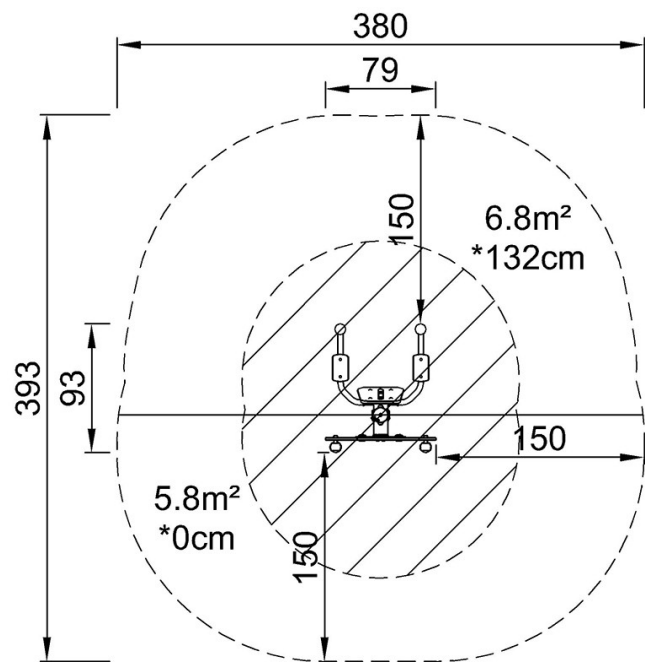


Flex Wheel och Benlyft

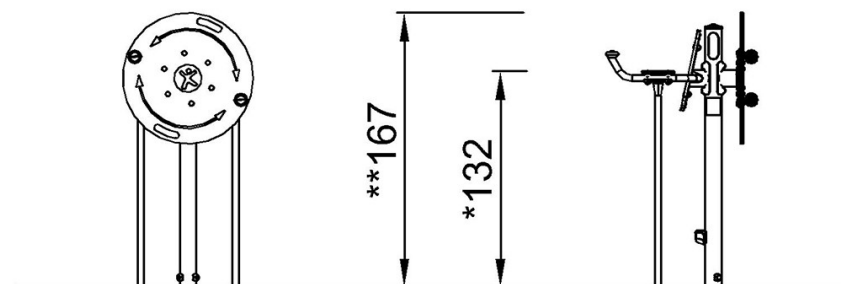
FSW237

* Max fallhöjd | ** Totalhöjd | *** Säkerhetsyta

* Max fallhöjd | ** Totalhöjd



FSW23700
*132cm
**167cm
***12.6m²



FSW23700

[Klicka för att se TOP VIEW](#)

[Klicka för att se SIDE VIEW](#)