

Rueda estiramiento + Leg lift

FSW237

KOMPAN
Let's play



Número de artículo FSW23700-0902

Información general del producto

Dimensiones LxAnch.xAl. 79x93x167 cm

Grupo de edad 13+

Usuarios 2

Opciones de color

La rueda de estiramiento es fácil de usar y requiere poca experiencia previa. El movimiento de giro tiene una resistencia suave apta para usuarios de todos los niveles. Los mangos de diseño ergonómico permiten una posición natural de la muñeca y le dan al usuario la oportunidad de hacer ejercicios desde múltiples posiciones. La rueda entrenará

la movilidad de los hombros y la parte superior del cuerpo. Para ejercicios realmente desafiantes, se puede usar de pie sobre un pie con una mano, ya sea hacia el frente o hacia los lados.

La estación levantamiento de piernas es un excelente equipo para los entrenamientos de abdominales. permite a los usuarios ejercitar

sus músculos abdominales realizando levantamientos de piernas mientras se sostienen en la silla. El ejercicio de esta manera se dirige a todos los músculos abdominales.



Rueda estiramiento + Leg lift

FSW237



Los steps están hechos de aluminio extruido con una superficie antideslizante. El aluminio tiene una alta resistencia a la corrosión y asegura la durabilidad del producto. Se han montado steps a alturas de 34,7 cm y 54,7 cm, esto crea un fácil acceso para alcanzar la actividad aérea



Las presas de bola son de 80 mm y están hechas de policarbonato (PC) negro formado al vacío. El policarbonato es extremadamente fuerte y puede soportar un impacto muy alto.



The frame of the leg lift is made from Ø38 x 2mm HDG steel tube. The support plates are made from 15mm Ekogrip®, a 15 mm PE plate with a 3 mm top-layer of thermoplastic rubber with non-skid effect. The arm supports are 110 x 195mm, 580mm apart, and 1315mm above ground. The back support is 335 x 500mm. The opening in the back is 30 x 350mm.



La caja de rodamientos está hecha de acero galvanizado en caliente. El eje del rodamiento está hecho de acero inoxidable AISI304. El rodamiento en sí está hecho de polioximetileno (POM), un termoplástico de ingeniería con alta rigidez, baja fricción y excelente estabilidad dimensional.



El letrero de información está hecho de un PA6 (poliamida) y muestra el ejercicio más relevante y un código QR. Cuando se escanea, el código QR se enlazaría con una ilustración animada del ejercicio y ofrece la posibilidad de descargar la aplicación KOMPAN sport & fitness, que proporcionará una gran cantidad de ejercicios y entrenamientos.



La rueda 800x19mm está hecha de HDPE EcoCore. EcoCore es un material ecológico muy duradero, que no solo es reciclable después de su uso, sino que también consta de un núcleo producido a partir de material 100% reciclado. El núcleo tiene un grosor de 15 mm y representa el 80% del material total.

Número de artículo FSW23700-0902

Información de instalación

Altura máxima de caída	132 cm
Área de seguridad	12,6 m ²
Horas de instalación	4,3
Volumen de excavación	0,23 m ³
Volumen de hormigón	0,12 m ³
Profundidad de anclaje	90 cm
Peso del envío	82 kg
Opciones de anclaje	

Garantías

EcoCore HDPE	De por vida
Acero galvanizado	De por vida
Post	10 años
Soportes de conexión	10 años
Piezas de repuesto garantizadas	10 años





Cuna a puerta A1-A3	Emisión total CO ₂	CO ₂ e/kg	Materiales Reciclados
	kg de CO ₂ e	kg de CO ₂ e/kg	%
FSW23700-0902	157,80	2,75	50,60

El marco general aplicado para estos factores es la Declaración Ambiental de Producto (EPD), que cuantifica "la información ambiental sobre el ciclo de vida de un producto y permite realizar comparaciones entre productos que cumplen la misma función" (ISO, 2006). Esto sigue la estructura y aplica un enfoque de evaluación del ciclo de vida a toda la etapa del producto, desde la materia prima hasta la fabricación (A1-A3))

Kompan A/S
 C.F. Tietgens Boulevard 32C
 DK-5220 Odense SØ
 Denmark



Validation of CO₂ calculation of: Fitness



Data version no. 2021-09-27

The CO₂ calculation and data are in compliance with the principles of a carbon footprint impact according to the GHG protocol (Greenhouse Gas Protocol), Scope 3, cradle to gate related to all individual components in the product category: "Fitness" represented by item no.: FAZ10100-0900 (Scope 3 emissions include emission sources in the upstream and downstream value chain).

Date: 15. October 2021 | Valid until: 15. October 2023

Validated by:

Bente Hviid, Senior Consultant

Peter Bendtsen, Senior Consultant

Validation based on report: Validation of CO₂ calculation of 8 categories of Kompan product line, version 1.0, prepared by: Bureau Veritas HSE, Denmark: Bente Hviid and Peter Bendtsen.

Publication date: 15. October 2021

By Bureau Veritas HSE
 www.bureauveritas.dk
 +45 7731 1000

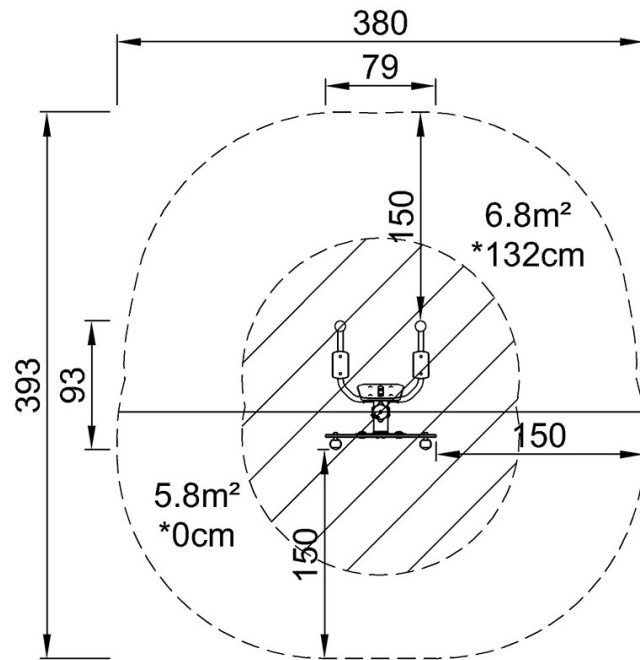


Rueda estiramiento + Leg lift

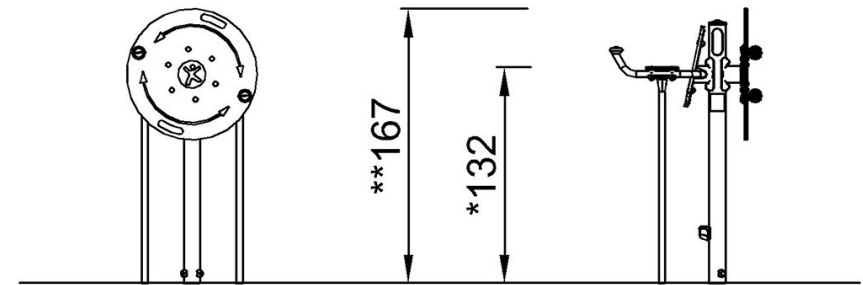
FSW237

* Altura Máx. de caída | ** Altura total | *** Área de seguridad

* Altura Máx. de caída | ** Altura total



FSW23700
*132cm
**167cm
***12.6m²



FSW23700

[Haga clic para ver VISTA SUPERIOR](#)

[Haga clic para ver VISTA LATERAL](#)