

# Up & go

FSW228

**KOMPAN**  
Let's play



Artikelnr. FSW22800-0902

## Generell produktinformation

|                       |              |
|-----------------------|--------------|
| Dimension LxWxH       | 323x85x94 cm |
| Åldersgrupp           | 13+          |
| Kapacitet (användare) | 1            |
| Färgalternativ        |              |



Öppna KOMPAN FIT app för mer information

När äldre personers funktionella kapacitet testas är två av de vanligaste testerna "Sitt och stå" samt "Upp och gå". Den här installationen är särskilt inriktad mot att genomföra dessa två tester – och att träna för att få bättre resultat. Räcket i mitten och det runda handtaget vid vändpunkten ger extra säkerhet och stöd om det skulle behövas. Sittande till stående kan

tränas från sätet med en hand, två händer eller utan stöd. För större utmaningar kan sittande till stående utföras på ett ben med handstöd. Stå och gå-testet kan också användas som träning. Från sittande läge reser du dig upp och går till stolpen och tillbaka. För att öka svårighetsgraden kan detta genomföras ett antal gånger så snabbt som möjligt.



# Up & go

FSW228



Stången är 1400 mm lång, med en höjd av 940 mm och är avsedd som grepp under övningar. Stången är tillverkad av varmförzinkat stål Ø38mm, en perfekt diameter för ett bra grepp och för att stödja handleden.



HPL-plattan är 586mm x 586mm och kan flyttas 70mm i alla riktningar. Högtryckslaminatplattor (HPL) har en gjuten halkfri yta. HPL är ett homogent material med ett mycket högt slitmotstånd.



Informationsskylten är tillverkad av PA6 (Polyamide) och visar den mest relevanta övningen och en QR-kod. När QR-koden skannas länkar den till en animerad illustration av övningen och erbjuder möjligheten att ladda ner KOMPAN sport & fitness App, som kommer att ge en stor mängd övningar och träningar.

Artikelnr. FSW22800-0902

## Installationsinformation

|                        |                     |
|------------------------|---------------------|
| Max. fallhöjd          | 0 cm                |
| Säkerhetsområde        | 19,6 m <sup>2</sup> |
| Total installationstid | 2,7                 |
| Grävdjup (volym)       | 0,11 m <sup>3</sup> |
| Betong (volym)         | 0,06 m <sup>3</sup> |
| Stolpdjup (standard)   | 90 cm               |
| Fraktvikt              | 82 kg               |
| Förankring             | Nedgrävning ✓<br>ng |
|                        | Ytmontering ✓<br>g  |

## Information om garanti

|                            |                 |
|----------------------------|-----------------|
| Varmförzinkat stål         | Livstidsgaranti |
| Stolpar                    | 10 år           |
| EcoCore HDPE               | Livstidsgaranti |
| Anslutningar               | 10 år           |
| Reservdelar<br>garanterade | 10 år           |



Anslutningarna är gjorda av pressgjutet aluminium, speciellt legerat för utomhusmiljöer och tung användning. Skruvarna som fäster anslutningarna är av rostfritt stål och skyddade av zinkbrickor.

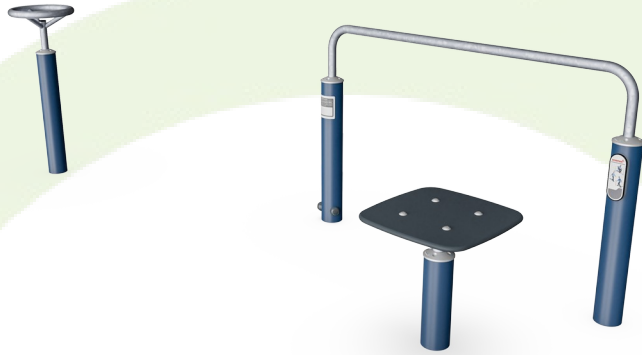


Stolparna är tillverkade av Ø101,6 x 2 mm varmförzinkad galvaniserat stål som är pulverlackat, vilket gör så det skyddar i alla väder.



Alla KOMPAN fitnessprodukter är kompatibla med ASTM F3101 & EN16630 Fitness-standard. Belastningsprov utförs som ett statistiskt test genom att lägga till dynamiska faktorer samt säkerhetsfaktorer till den angivna belastningen på 78 kg per användare. En produkt avsedd för 1 användare testas med 420kg.





| Cradle to Gate A1-A3 | Totalt CO <sub>2</sub> -utsläpp | CO <sub>2</sub> e per kg | Återvunna material |
|----------------------|---------------------------------|--------------------------|--------------------|
|                      | kg CO <sub>2</sub> e            | kg CO <sub>2</sub> e/kg  | %                  |
| <b>FSW22800-0902</b> | 173,80                          | 3,34                     | 43,80              |

Det övergripande ramverket som tillämpas för dessa faktorer är miljövarudeklarationen (EPD, Environmental Product Declaration), som kvantifierar "miljöinformation om produktens livscykel och möjliggör jämförelser av produkter som uppfyller samma funktion" (ISO, 2006). Denna struktur följer här och använder en livscykelanalys för hela produktstadiet från råmaterial till färdig produkt (A1-A3).

**Kompan A/S**  
 C.F. Tietgens Boulevard 32C  
 DK-5220 Odense SØ  
 Denmark



### Validation of CO<sub>2</sub> calculation of: Fitness



Data version no. 2021-09-27

The CO<sub>2</sub> calculation and data are in compliance with the principles of a carbon footprint impact according to the GHG protocol (Greenhouse Gas Protocol), Scope 3, cradle to gate related to all individual components in the product category: "Fitness" represented by item no.: FAZ10100-0900 (Scope 3 emissions include emission sources in the upstream and downstream value chain).

Date: 15. October 2021 | Valid until: 15. October 2023

Validated by:

Bente Hviid, Senior Consultant

Peter Bendtsen, Senior Consultant

Validation based on report: Validation of CO<sub>2</sub> calculation of 8 categories of Kompan product line, version 1.0, prepared by: Bureau Veritas HSE, Denmark: Bente Hviid and Peter Bendtsen.

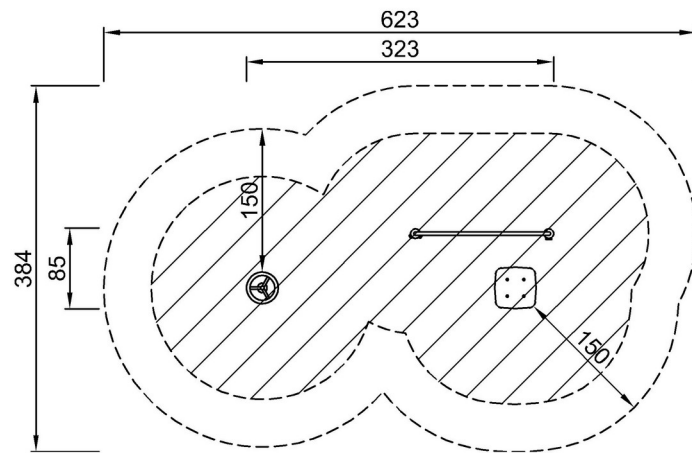
Publication date: 15. October 2021

By Bureau Veritas HSE  
 www.bureauveritas.dk  
 +45 7731 1000



\* Max fallhöjd | \*\* Totalhöjd | \*\*\* Säkerhetsyta

\* Max fallhöjd | \*\* Totalhöjd



FSW22800  
\*\*94cm  
\*\*\*19.6m<sup>2</sup>



FSW22800

[Klicka för att se TOP VIEW](#)

[Klicka för att se SIDE VIEW](#)