

Rutschbana stål, GreenLine


BASIC353

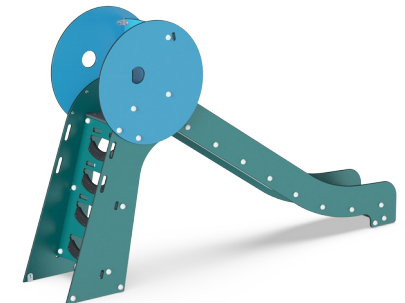
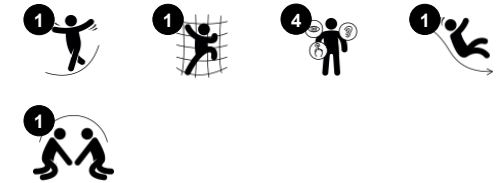


Sliding is a favorite playground activity that attracts children to being active and playful in a thrilling way. This sturdy slide will delight children and encourage them to be brave and enthusiastic on the playground, for hours of imaginative and active play. When children slide they train their core muscles, sitting upright while sliding down. This stimulates their

trunk stability, important for avoiding back and neck pains – a growing problem in children due to sedentary lifestyles. Sliding additionally train the child's sense of balance and spatial understanding. These skills are important in navigating the world securely. They are the fundament of all motor skills and thus a fundament in physical confidence in the child.

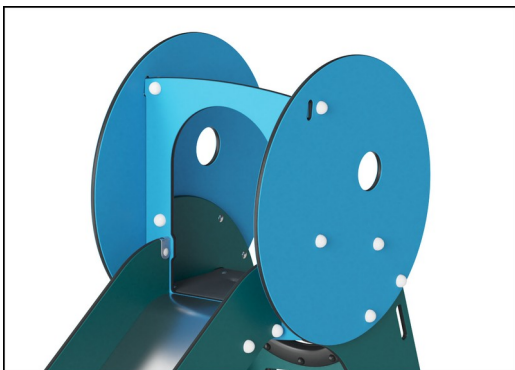
The steps of the stair are great for little knees and hands with their PUR cover. adding a feeling of confidence to the climb.

Artikelnr.	
Generell produktinformation	
Dimension LxWxH	65x319x198 cm
Åldersgrupp	2+
Kapacitet (användare)	2
Färgalternativ	

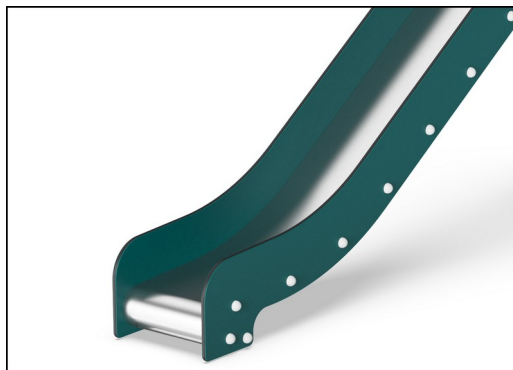


Rutschbana stål, GreenLine

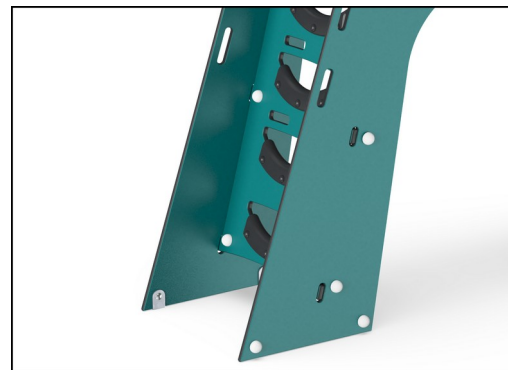
BASIC353



Paneler av 19mm EcoCore™. EcoCore™ är ett mycket hållbart, miljövänligt material som inte bara är återvinningsbart, utan även består av en kärna som produceras av 100% återvunnet material från matförpackningar.



Rostfria komponenter är tillverkade av högkvalitativt rostfritt stål i enlighet med globala lekplatsstandarder. Stålet är glasblästrat efter tillverkning för att säkerställa en jämn glidyta.



Steg är gjorda av PUR. Den behåller sina egenskaper i temperaturområdet -30°C till 60°C. Materialet är UV-stabiliserat.



KOMPAN GreenLine är utformad med ultimata miljövänliga material med lägsta möjliga CO2-emissionsfaktor. EcoCore™-panelerna är av 100% konsumentåtervunnet havsavfall.

Artikelnr.	
Installationsinformation	
Max. fallhöjd	120 cm
Säkerhetsområde	18,8 m ²
Total installationstid	
Grävdjup (volym)	
Betong (volym)	
Stolpdjup (standard)	
Fraktvikt	
Förankring	Nedgrävning ✓
	Ytmontering ✓
	g
Information om garanti	
EcoCore HDPE	Livstidsgaranti
Rutsch i rostfritt stål	10 år
PUR-komponenter	10 år
Reservdelar garanterade	10 år





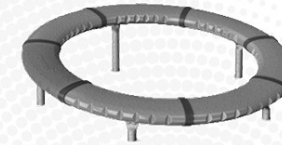
Cradle to Gate A1-A3	Totalt CO ₂ -utsläpp	CO ₂ e per kg	Återvunna material
	kg CO ₂ e	kg CO ₂ e/kg	%

Det övergripande ramverket som tillämpas för dessa faktorer är miljövarudeklarationen (EPD, Environmental Product Declaration), som kvantifierar "miljöinformation om produktens livscykel och möjliggör jämförelser av produkter som uppfyller samma funktion" (ISO, 2006). Denna struktur följer här och använder en livscykelanalys för hela produktstadiet från råmaterial till färdig produkt (A1-A3).

Kompan A/S
 C.F. Tietgens Boulevard 32C
 DK-5220 Odense SØ
 Denmark



Validation of CO₂ calculation of: Freestanding play equipment



Data version no. 2021-09-27

The CO₂ calculation and data are in compliance with the principles of a carbon footprint impact according to the GHG protocol (Greenhouse Gas Protocol), Scope 3, cradle to gate related to all individual components in the product category: "Freestanding play equipment" represented by item no.: GXY916012-3417.

(Scope 3 emissions include emission sources in the upstream and downstream value chain).

Date: 15. October 2021 | Valid until: 15. October 2023

Validated by:

Bente Hviid, Senior Consultant

Peter Bendtsen, Senior Consultant

Validation based on report: Validation of CO₂ calculation of 8 categories of Kompan product line, version 1.0, prepared by: Bureau Veritas HSE, Denmark: Bente Hviid and Peter Bendtsen.

Publication date: 15. October 2021

By Bureau Veritas HSE
 www.bureauveritas.dk
 +45 7731 1000

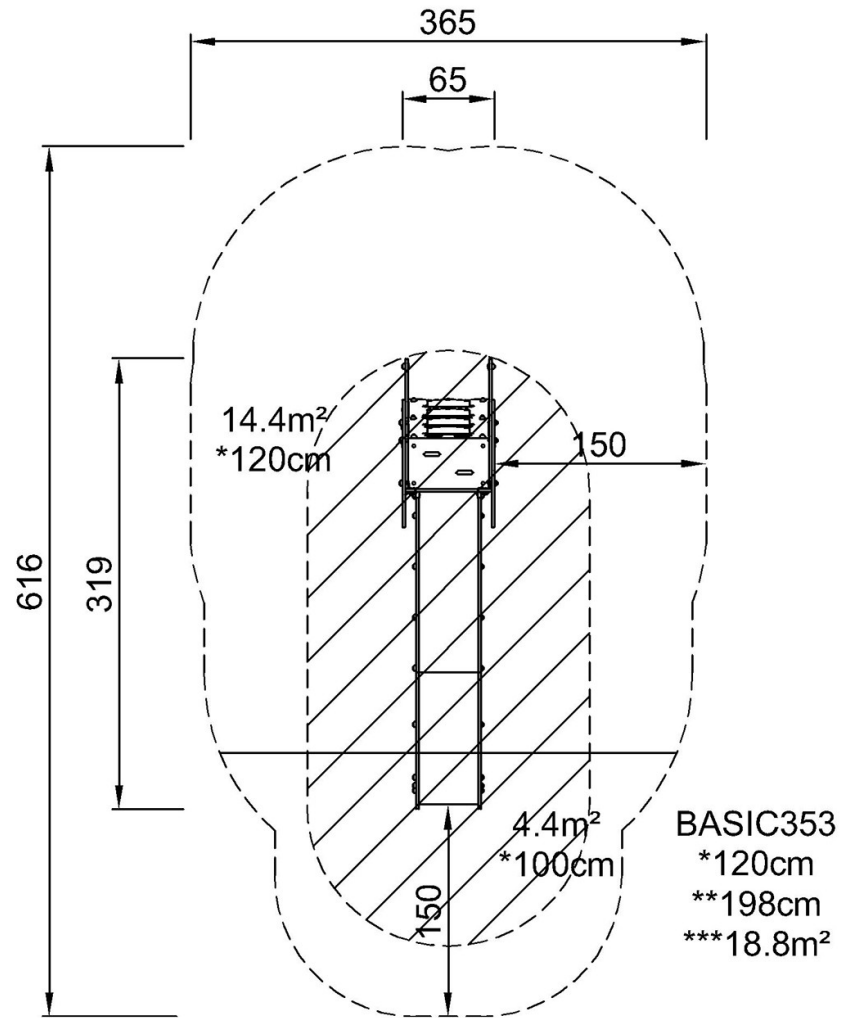


Rutschbana stål, GreenLine

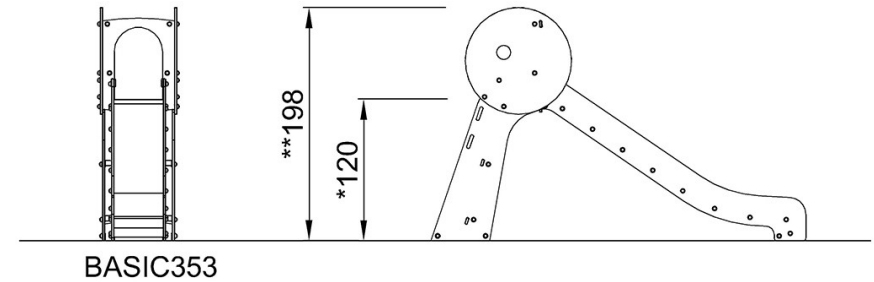
BASIC353

* Max fallhöjd | ** Totalhöjd | *** Säkerhetsyta

* Max fallhöjd | ** Totalhöjd



[Klicka för att se TOP VIEW](#)



[Klicka för att se SIDE VIEW](#)